

Ekspertyza DEKRA nr 141271/4/17-2401

Nr zlecenia DEKRA: 2401/25734/17/04/28
 Nr zlecenia/szkody:
 Data zlecenia: 05-04-2017

DEKRA Polska - Centrala
 02-697 Warszawa, ul. Rzymowskiego 28
 tel. (22) 577 36 12, faks (22) 577 36 36

Zleceniodawca:

Nowy Teatr im. Witkacego
 Lutosławskiego 1
 76-200 Słupsk



Rzeczoznawca: inż. Krystian Nakielny
 EKSPERT s.c. Koszalin

Ekspertyza techniczna

Zakres ekspertyzy	Wycena wartości pojazdu
Kod ekspertyzy	WP
Nr zlecenia DEKRA	2401/25734/17/04/28
Data zlecenia	05-04-2017
Zleceniodawca	Nowy Teatr im. Witkacego Lutosławskiego 1 76-200 Słupsk
Właściciel	Nowy Teatr im. Witkacego Lutosławskiego 1 76-200 Słupsk
Grupa obiektów (Eurotax)	dostawcze do 3,5t
Producent	MERCEDES-BENZ
Model/typ/wersja	Sprinter 313 CDI Euro 4 2148ccm - 129KM 3,5t 06-09, Sprinter 313 CDI 906.637 17m3
Nr rejestracyjny	GS 38850
VIN	WDB9066371S239162
Data oględzin	2017-04-06
Miejsce oględzin	Pomorskie, 76-200 Bierkowo, , Słupsk Poznańska 71C

Zestawienie wyników

Wartość obiektu netto (sprzedaż)¹ 25 000 zł

Dane pojazdu

Grupa obiektów (Eurotax) Kod EC (Eurotax)	dostawcze do 3,5t 0062627
Producent Model Typ/wersja	MERCEDES-BENZ Sprinter 313 CDI Euro 4 2148ccm - 129KM 3,5t 06-09 Sprinter 313 CDI 906.637 17m3
Rodzaj nadwozia	FPO
Masa własna [kg] Dopuszczalna masa całkowita [kg] Rozstaw osi 1/2	2630 3490 4325
Rodzaj silnika Doładowanie Układ oczyszczana spalin Norma czystości spalin Pojemność silnika [ccm] Moc silnika [KM/kW] Skrzynia biegów	z zapłonem samoczynnym turbosprężarka z chłodnicą powietrza KPF EURO 4 2148 129/95 M 6-biegowa
Nr rejestracyjny VIN	GS 38850 WDB9066371S239162
Data 1. rejestracji Data nast. bad. techn. Rok produkcji	13-11-2007 02-11-2017 2007 (rok produkcji został zweryfikowany z zewnętrzną bazą danych)
Stan licznika [km]	174 435 (odczytany)
Kolor nadwozia/rodzaj powłoki	biały/1-warstwowy

Ogumienie

Oś	Koło	Producent, typ	Rozmiar	Profil/Zużycie
1	lewe	Continental, VANCO 2	235/65 R16 115/113R C	9.0 mm
1	prawe	Continental, VANCO 2	235/65 R16 115/113R C	9.0 mm
2	lewe	Continental, VANCO 2	235/65 R16 115/113R C	8.0 mm
2	prawe	Continental, VANCO 2	235/65 R16 115/113R C	8.0 mm
	zapas	Goodyear, CARGO MARATHON	235/65 R16 115/113R C	10 %

Wyposażenie standardowe wg Eurotax

- | | |
|---|---|
| 1. ABS | 12. Lusterka zewn. regulowane mechanicznie z dodatkowymi szerokokątnymi |
| 2. ADAPTIVE ESP (elektroniczny układ stabilizacji toru jazdy) | 13. Obrotomierz |
| 3. ASR | 14. Pełnowymiarowe koło zapasowe |
| 4. Airbag kierowcy | 15. Przygotowanie do montażu radia |
| 5. BAS - asystent układu hamulcowego | 16. Półka nad przednią szybą |
| 6. Dach ekstra wysoki | 17. Siedzenie pasażera 1-osobowe |
| 7. Drzwi przesuwne z prawej strony, nieprzeszkłone | 18. Stabilizator poprzeczny przedniej osi |
| 8. EBV - elektroniczny rozdział sił hamowania | 19. Uchwyty do mocowania ładunku |
| 9. El. podnoszenie szyb, przód | 20. Wspomaganie układu kierowniczego |
| 10. Immobilizer | 21. Zamek centralny z pilotem |
| 11. Listwy ochronne boczne | |

Wyposażenie dealerskie

1. Klimatyzacja Tempmatik	667 zł
2. Lusterka zewnętrzne regulowane i podgrzewane elektrycznie	81 zł
3. Poduszka powietrzna pasażera	163 zł
4. Podłoga przestrzeni ładunkowej wyłożona sklejką	220 zł
5. Radio CD SOUND 5	138 zł
6. Reflektory Bi-Xenonowe	333 zł
7. Siedzenie pasażera 2-osobowe	114 zł
8. Ściany boczne przestrzeni ładunkowej wyłożone sklejką	211 zł
9. Światła przeciwmgielne	49 zł

Wyposażenie dodatkowe

1. Hak holowniczy stały	154 zł
2. II i III rząd foteli 3 osobowy	500 zł
3. Tapicerka i półki w części pasażerskiej	400 zł
4. Przeszklenie prawych drzwi przesuwnych i lewejściany	350 zł

Wartość bazowa pojazdu

Wartość bazowa pojazdu wg Eurotax (netto/sprzedaż)¹ 31 301 zł

KorektyPierwsza rejestracja

Korekta 1. rejestracji 874 zł
 Wartość pojazdu po korekcie 1. rejestracji 32 175 zł

Przebieg**Komentarz wewnętrzny**

brak udokumentowania przebiegu

Wyposażenie

Korekta wyposażenia 3 380 zł
 Wartość pojazdu po korekcie wyposażenia 35 555 zł

Ogumienie

Korekta ogumienia 390 zł
 Wartość pojazdu po korekcie ogumienia 35 945 zł

Inne

Korekta uwzględniająca wartość samochodu z uszkodzeniami (program Info-Expert)
 (-33,88%) -10 900 zł
 Łącznie inne -10 900 zł
 Wartość pojazdu po korektach innych 25 045 zł

Wartość rynkowa pojazdu

Wartość rynkowa przedmiotowego pojazdu wynosi:

25 000 zł (netto/sprzedaż)¹

Powyższą wartość określono w oparciu o notowania cen samochodów używanych na rynku polskim Eurotax (baza danych nr 04-2017 POL) z uwzględnieniem parametrów technicznych i rynkowych mających wpływ na wartość pojazdu.

Dla pojazdów zarejestrowanych w Polsce powyższa wartość została określona na dzień sporządzenia wyceny.

Jeżeli pojazd nie jest zarejestrowany w kraju - podana wartość jest wartością hipotetyczną przy założeniu uiszczenia wszelkich opłat i podatków należnych przy wprowadzeniu pojazdu na polski obszar celny.

Data: 28-04-2017

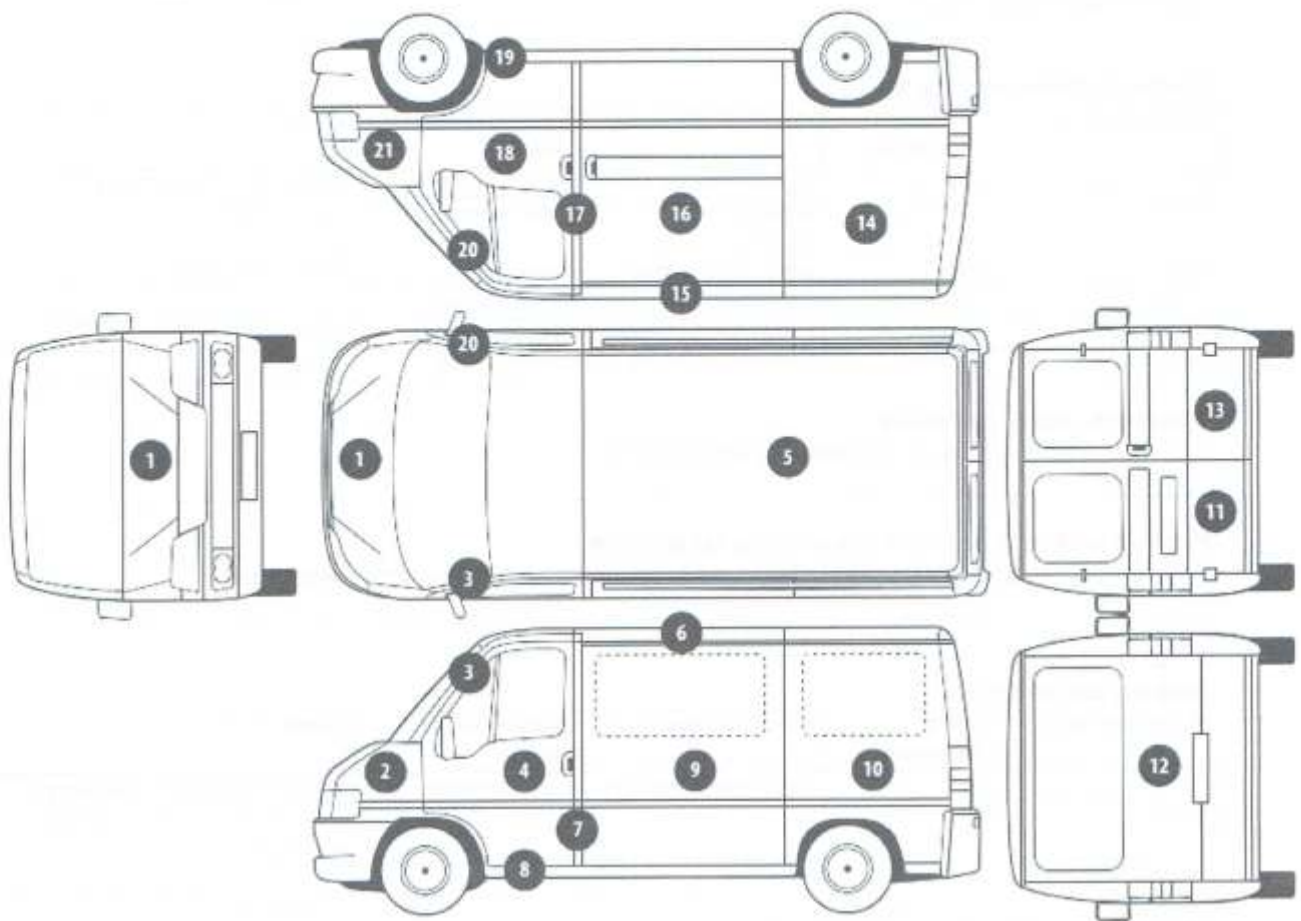
Rzecznik DEKRA:
 inż. Krystian Nakielny

Dokument wystawiony elektronicznie ważny bez podpisu.



¹ - Wartość obiektu (sprzedaż) – oznacza kwotę możliwą do uzyskania za przedmiot wyceny przy sprzedaży do klienta końcowego
 strona 4/33

Pomiar grubości powłoki lakierowej poj.



Nr punktu kontroli	Kontrolowany element	Zmierzony przedział grubości powłoki lakierowej [µm]
1	Pokrywa przednia	76 - 77
2	Błotnik przedni lewy	78 - 95
3	Słupek przedni lewy	72 - 82
4	Drzwi przednie lewe	93 - 96
7	Słupek środkowy lewy	87 - 104
8	Próg lewy	63 - 72
10	Ściana boczna lewa	76 - 84
11	Drzwi tyłu lewe	88 - 112
13	Drzwi tyłu prawe	120 - 423
14	Ściana boczna prawa	85 - 92
16	Drzwi boczne prawe	111 - 134
17	Słupek środkowy prawy	87 - 89
18	Drzwi przednie prawe	73 - 78
19	Próg prawy	56 - 85
20	Słupek przedni prawy	80 - 107
21	Błotnik przedni prawy	75 - 83

Opis stanu technicznego**Nadwozie/Elementy karoserii**

Nazwa elementu	Opis elementu	Rodzaj uszkodzenia	Umiejscowienie / Rozmiar	Uwagi
Drzwi	tyln. p.	ślady korozji, liczne	w części górnej	wgniecenie w części dolnej
Ściana	boczn. praw.	wgniecenie/nia, głębokie	w części dolnej	i w części tylnej
Drzwi	tyln.	ślady korozji, liczne	w części dolnej	lewe i prawe drzwi
Drzwi	przed. p.	ślady korozji, liczne	w części dolnej	
Ściana	boczn. lew.	ślady korozji, liczne	w części dolnej	i tylnej
Drzwi	przed. l.	ślady korozji, liczne	w części dolnej	i tylnej

Stan techniczny nadwozia

Stan techniczny nadwozia opisano w załączonej tabeli.

Przeprowadzona naprawa blacharsko-lakiernicza

Tak. Patrz zmierzony zakres grubości powłoki lakierowej na wybranych elementach.

Nadwozie/Osprzęt

Nazwa elementu	Opis elementu	Rodzaj uszkodzenia	Umiejscowienie / Rozmiar	Uwagi
Zderzak	tyln.	zarysowanie, głębokie	w części prawej	brak tylnych świateł odblaskowych
Szyba				boczna prawa nie opuszcza się - uszkodzony włącznik
Lampa zespolona	tyln. l.	pęknięcie		

Stan techniczny nadwozia (osprzęt).

Stan techniczny nadwozia (osprzęt) opisano w załączonej tabeli.

Nadwozie/Wnętrze

Nazwa elementu	Opis elementu	Rodzaj uszkodzenia	Umiejscowienie / Rozmiar	Uwagi
Fotel	przed. l.	rozwarstwienie mat., pojedyncze	w części lewej	
Tapicerka drzwi	tyln. l.	pęknięcie		
Tapicerka drzwi	tyln. p.	pęknięcie		

Stan techniczny nadwozia (wnętrze)

Stan techniczny nadwozia (wnętrze) opisano w załączonej tabeli.

Podwozie/Silnik/układ przeniesienia napędu

Nazwa elementu	Opis elementu	Rodzaj uszkodzenia	Umiejscowienie / Rozmiar	Uwagi
Układ wydechowy		nieszczelność, wyraźna(y)	w części tylnej	korozja
Czujnik poduszek powietrznych				świeci się

Stan techniczny silnika z układem przeniesienia napędu.

Stan techniczny silnika z układem przeniesienia napędu opisano w załączonej tabeli.

Podwozie/Zawieszenie/koła

Nazwa elementu	Opis elementu	Rodzaj uszkodzenia	Umiejscowienie / Rozmiar	Uwagi
Tarcza koła	1. osi lew.	ślady korozji		
Tarcza koła	1. osi praw.	ślady korozji		
Tarcza koła	2. osi zew. lew.	ślady korozji		
Tarcza koła	2. osi zew. praw.	ślady korozji		

Stan techniczny podwozia (zawieszenie).

Stan techniczny podwozia (zawieszenie) opisano w załączonej tabeli.

Podwozie/Układ kierowniczy**Stan techniczny układu kierowniczego**

Nie wnosi się uwag.

Podwozie/Układ hamulcowy

Nazwa elementu	Opis elementu	Rodzaj uszkodzenia	Umiejscowienie / Rozmiar	Uwagi
Hamulec ręczny				pęknięta linka

Stan układu hamulcowego.

Stan techniczny układu hamulcowego opisano w załączonej tabeli.

Uwagi ogólne - dot. wyceny**Dokumenty pojazdu**

Podczas oględzin przedstawiono dowód rej. poj. oraz wykonano jego fot. cyfrowe, które załączono do ekspertyzy.

Podczas oględzin nie przedstawiono do wglądu książki serwisowej pojazdu.

Informacja dotycząca pochodzenia pojazdu

Pojazd zakupiony w kraju u autoryzowanego przedstawiciela danej marki.

Dodatkowe uwagi dotyczące sam. osobowego:

Nie dotyczy.

Jazda próbna

Jazdę próbną przeprowadzono na odcinku oraz w czasie umożliwiającym zgrubne określenie stanu technicznego pojazdu.

Badanie poprawności i/lub budowy numerów identyfikacyjnych/seryjnych obiektu:

Nie badano.

Weryfikacja prawdziwości danych obiektu, w tym roku produkcji i innych.

Nie przeprowadzono (z wyjątkiem roku produkcji) - przyjęto wg okazanych dokumentów i wskazanych źródeł.

Przeprowadzono dodatkową weryfikację roku produkcji.

Dekoder VIN

Zabezpieczenia przeciwkradzieżowe

immobiliser

- Nie weryfikowano odczytanego stanu drogomierza z zapisami w urządzeniach elektronicznych pojazdu.
- Niniejsza ekspertyza służy wyłącznie do oszacowania wartości rynkowej przedmiotu wyceny i nie może być wykorzystywana do żadnego innego celu, niż wymieniony powyżej. Wycena nie może stanowić podstawy do oceny cech i stanu wycenianego obiektu przy jego zakupie.
- Rzeczoznawca nie bierze na siebie odpowiedzialności za wady ukryte (prawne i fizyczne) oraz ewentualne skutki wynikające z dalszego użytkowania przedmiotu wyceny, a także za skutki wykorzystania samej wyceny.
- Powyższa wycena nie jest szczegółową ekspertyzą stanu technicznego przedmiotu wyceny i za taką nie może być uznawana, w szczególności nie może być traktowana jako gwarancja sprzedaży przedmiotu wyceny za oszacowaną wartość.
- Niniejsza wycena nie może być publikowana w całości w jakimkolwiek dokumencie bez zgody wykonawców i bez uzgodnienia z nimi formy i treści takiej publikacji.
- Wycenę przeprowadzono w oparciu o dostarczoną dokumentację oraz badanie organoleptyczne wycenianego obiektu. Nie prowadzono badań diagnostycznych oraz weryfikacji warsztatowej przedmiotu wyceny.
- Niniejsza wycena została sporządzona na podstawie oględzin wycenianego przedmiotu w warunkach występujących w miejscu jego udostępnienia.

Uwagi Rzeczoznawcy - dot. wyceny

Wartość samochodu w stanie uszkodzonym wyliczona na podstawie programu Info-Ekspert przy założonych szacunkowych kosztach naprawy 19600 zł netto oraz stwierdzonym zakresie uszkodzeń wynosi 25000 zł netto.

DOKUMENTACJA FOTOGRAFICZNA



Fot. 1.



Fot. 2.

DOKUMENTACJA FOTOGRAFICZNA



Fot. 3.



Fot. 4.

DOKUMENTACJA FOTOGRAFICZNA



Fot. 5.

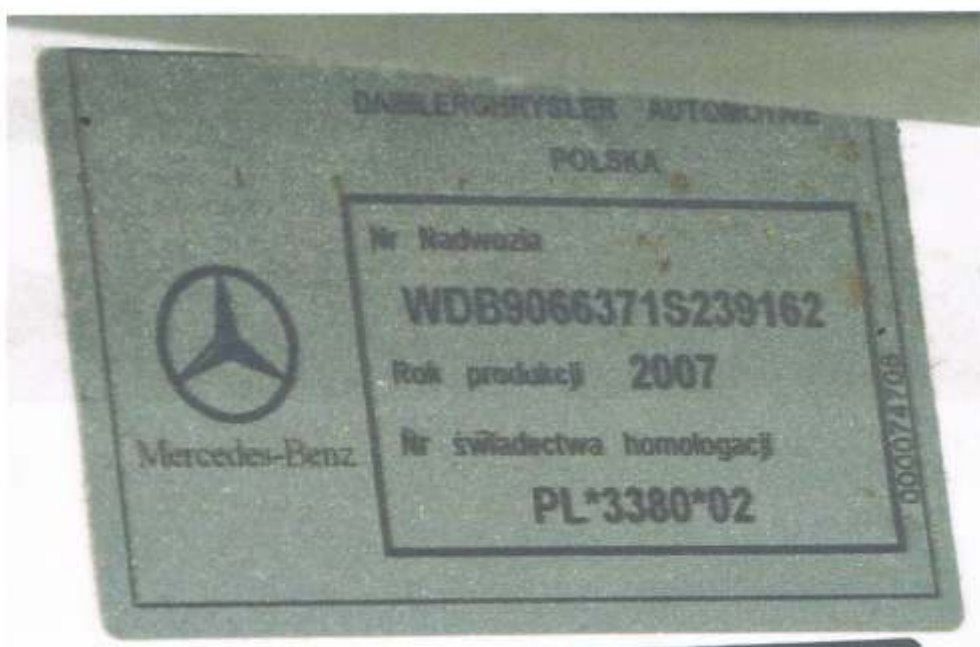


Fot. 6.

DOKUMENTACJA FOTOGRAFICZNA



Fot. 7.



Fot. 8.

DOKUMENTACJA FOTOGRAFICZNA



Fot. 9.



Fot. 10.

DOKUMENTACJA FOTOGRAFICZNA



Fot. 11.



Fot. 12.

DOKUMENTACJA FOTOGRAFICZNA



Fot. 13.



Fot. 14.

DOKUMENTACJA FOTOGRAFICZNA



Fot. 15.



Fot. 16.

DOKUMENTACJA FOTOGRAFICZNA



Fot. 17.



Fot. 18.

DOKUMENTACJA FOTOGRAFICZNA



Fot. 19.



Fot. 20.

DOKUMENTACJA FOTOGRAFICZNA



Fot. 21.



Fot. 22.

DOKUMENTACJA FOTOGRAFICZNA



Fot. 23.



Fot. 24.

DOKUMENTACJA FOTOGRAFICZNA



Fot. 25.



Fot. 26.

DOKUMENTACJA FOTOGRAFICZNA



Fot. 2



Fot. 28.

DOKUMENTACJA FOTOGRAFICZNA



Fot. 29.



Fot. 30.

DOKUMENTACJA FOTOGRAFICZNA



Fot. 31.



Fot. 32.

DOKUMENTACJA FOTOGRAFICZNA

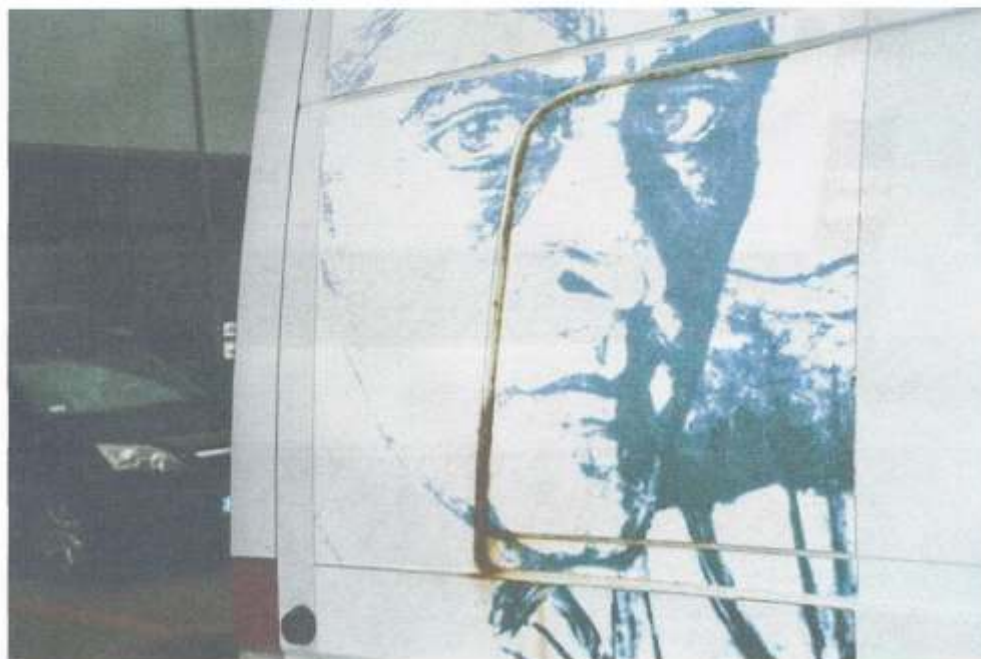


Fot. 33.



Fot. 34.

DOKUMENTACJA FOTOGRAFICZNA



Fot. 35.



Fot. 36.

DOKUMENTACJA FOTOGRAFICZNA



Fot. 37.



Fot. 38.

DOKUMENTACJA FOTOGRAFICZNA



Fot. 39.



Fot. 40.

DOKUMENTACJA FOTOGRAFICZNA



Fot. 41.



Fot. 42.

DOKUMENTACJA FOTOGRAFICZNA



Fot. 43.



Fot. 44.

DOKUMENTACJA FOTOGRAFICZNA



Fot. 45.



Fot. 46.

DOKUMENTACJA FOTOGRAFICZNA



Fot. 47.

Arkusz kontrolny

Producent MERCEDES-BENZ
Model Sprinter 313 CDI Euro 4 2148ccm - 129KM 3,5t 06-09
Typ Sprinter 313 CDI 906.637 17m3
Nr rejestracyjny GS 38850
VIN WDB9066371S239162

Wartość bazowa pojazdu

Notowanie (2006) 28 618 zł
 Notowanie (2007) 31 301 zł
 Notowanie (2008) 33 984 zł

Pierwsza rejestracja

Data 1. rejestracji 13-11-2007
 Data wyceny 28-04-2017
 Okres eksploatacji [lata] 9,50
 Korekta 1. rejestracji 874 zł
 Wartość pojazdu po korekcie 1. rejestracji 32 175 zł

Przebieg

Komentarz wewnętrzny
 brak udokumentowania przebiegu

Wypośażenie dodatkowe

Lp.	Opis pozycji	Wartość wyposażenia w stanie nowym	Wartość wyposażenia z uwzględnieniem amortyzacji	% wartości obiektu	
1	2	3	4	5	6
1	Hak holowniczy stały		154 zł		
2	II i III rząd foteli 3 osobowy		500 zł		
3	Tapicerka i półki w części pasażerskiej		400 zł		
4	Przeszklenie prawych drzwi przesównych i lewejściany		350 zł		

Wypośażenie

Korekta wyposażenia 3 380 zł
 Wartość pojazdu po korekcie wyposażenia 35 555 zł

Ogumienie

Korekta ogumienia 390 zł
 Wartość pojazdu po korekcie ogumienia 35 945 zł

Inne

Łącznie inne -10 900,00 zł
 Wartość pojazdu po korektach innych 25 045 zł

Wartość rynkowa pojazdu 25 000 zł (netto/sprzedaż)¹